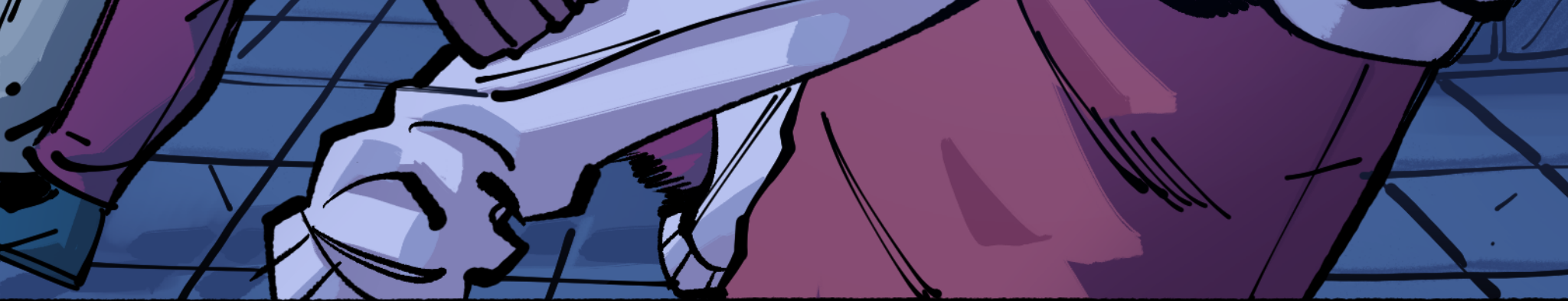


# Capítulo 6

## Parte

### 2

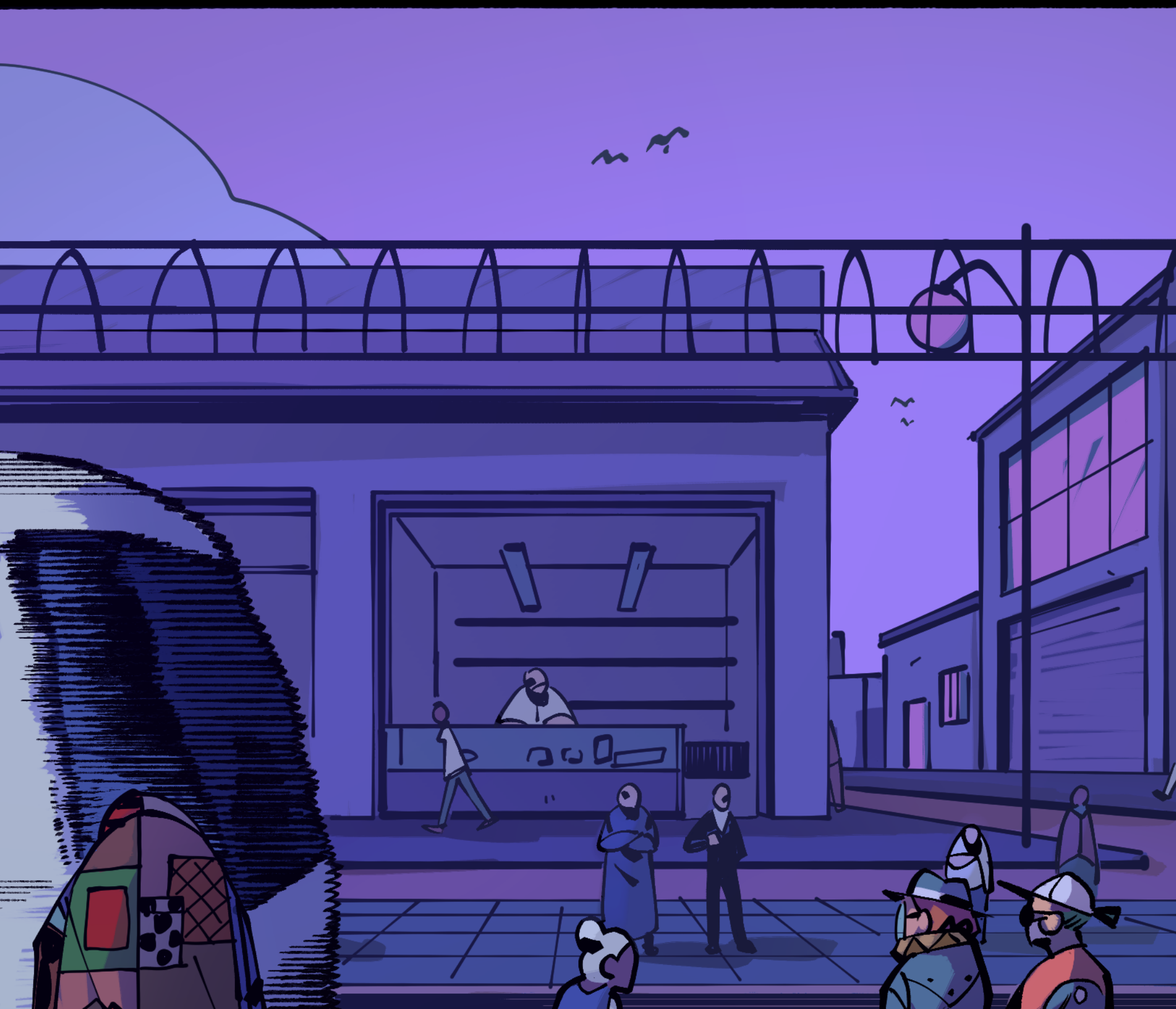




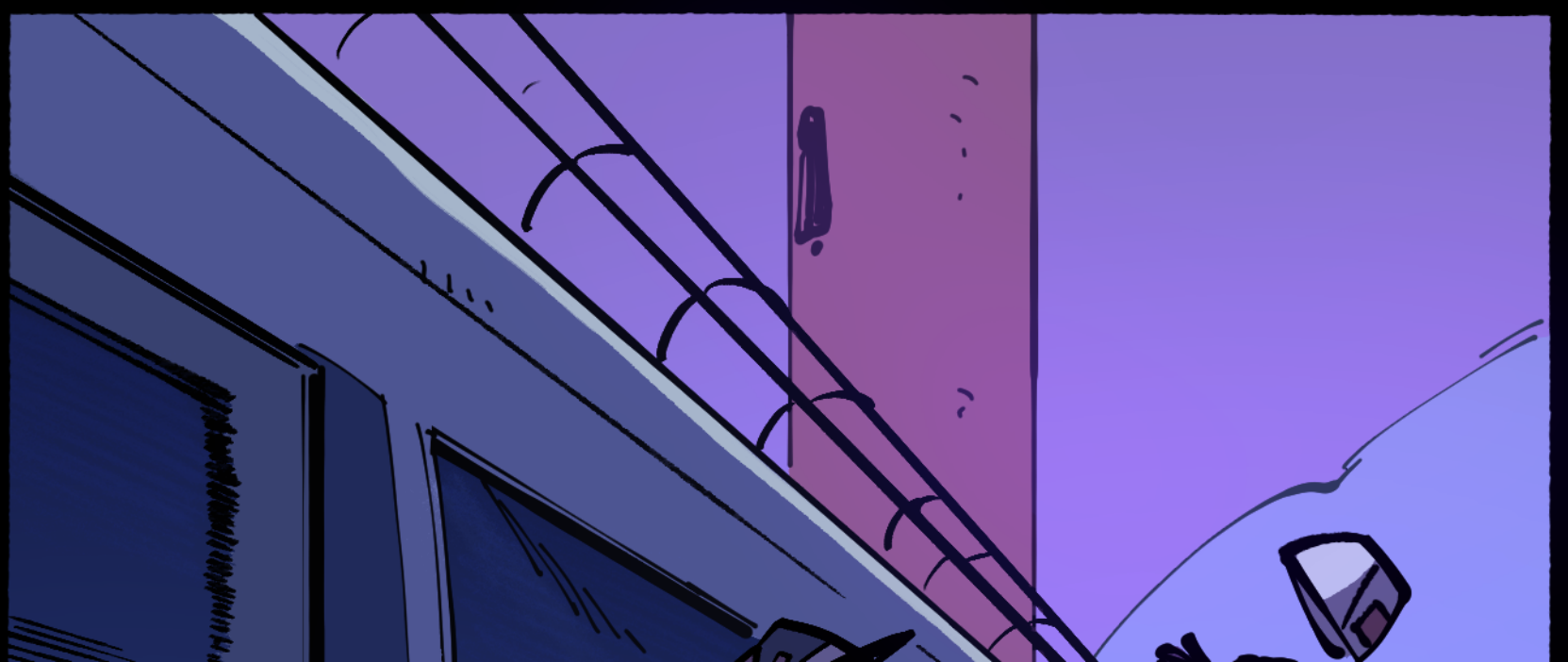
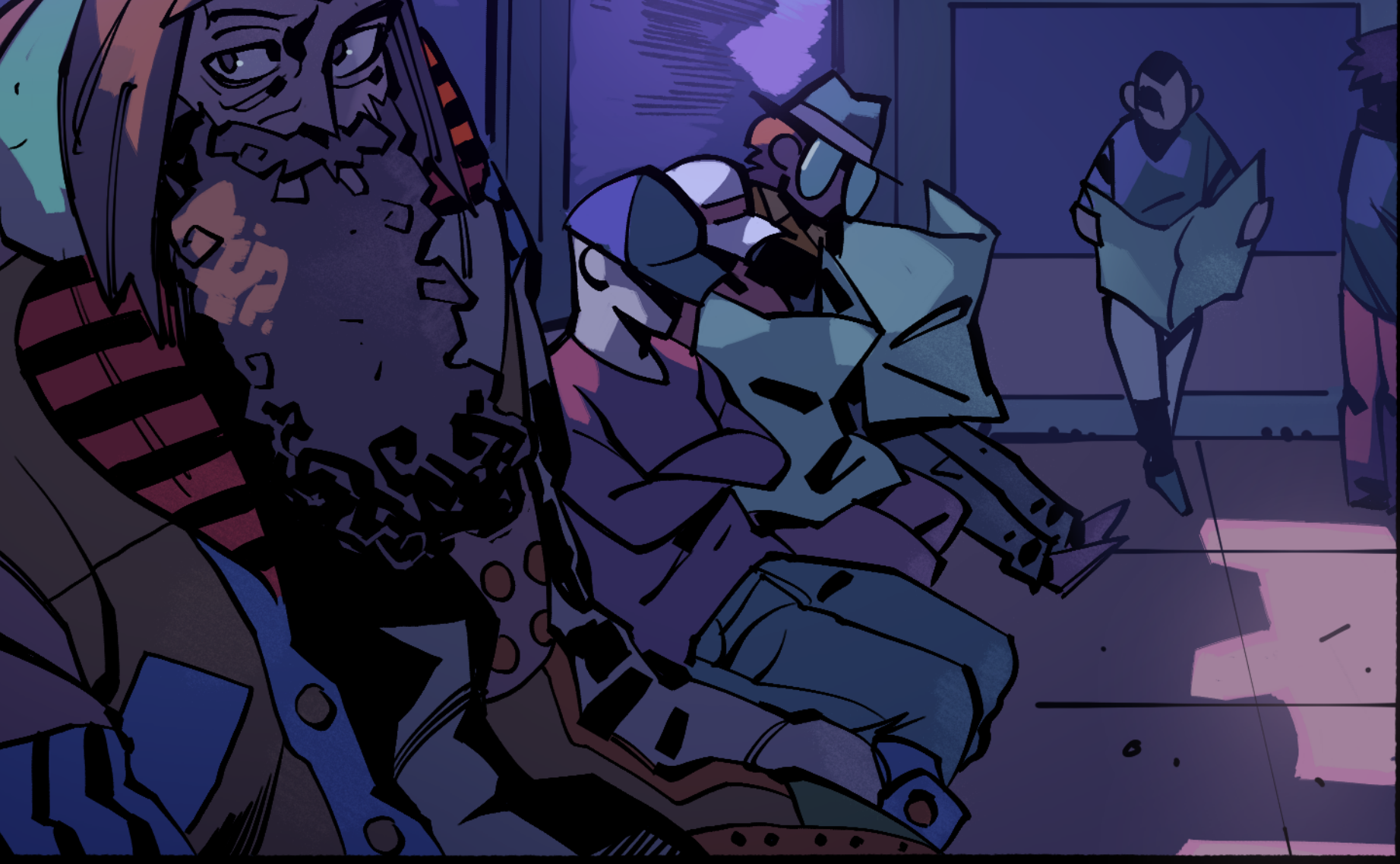
¿TODO BIEN?

NO VEO NADA.



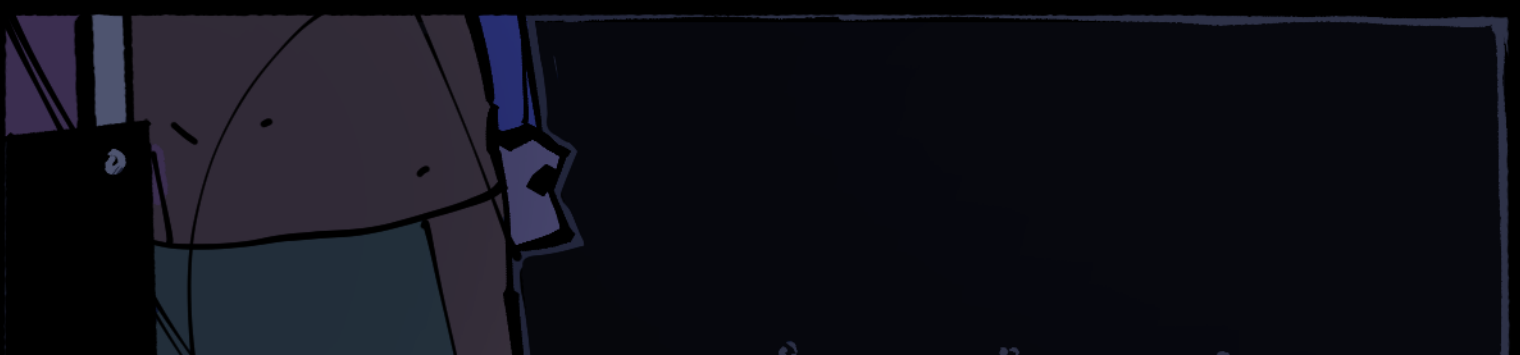


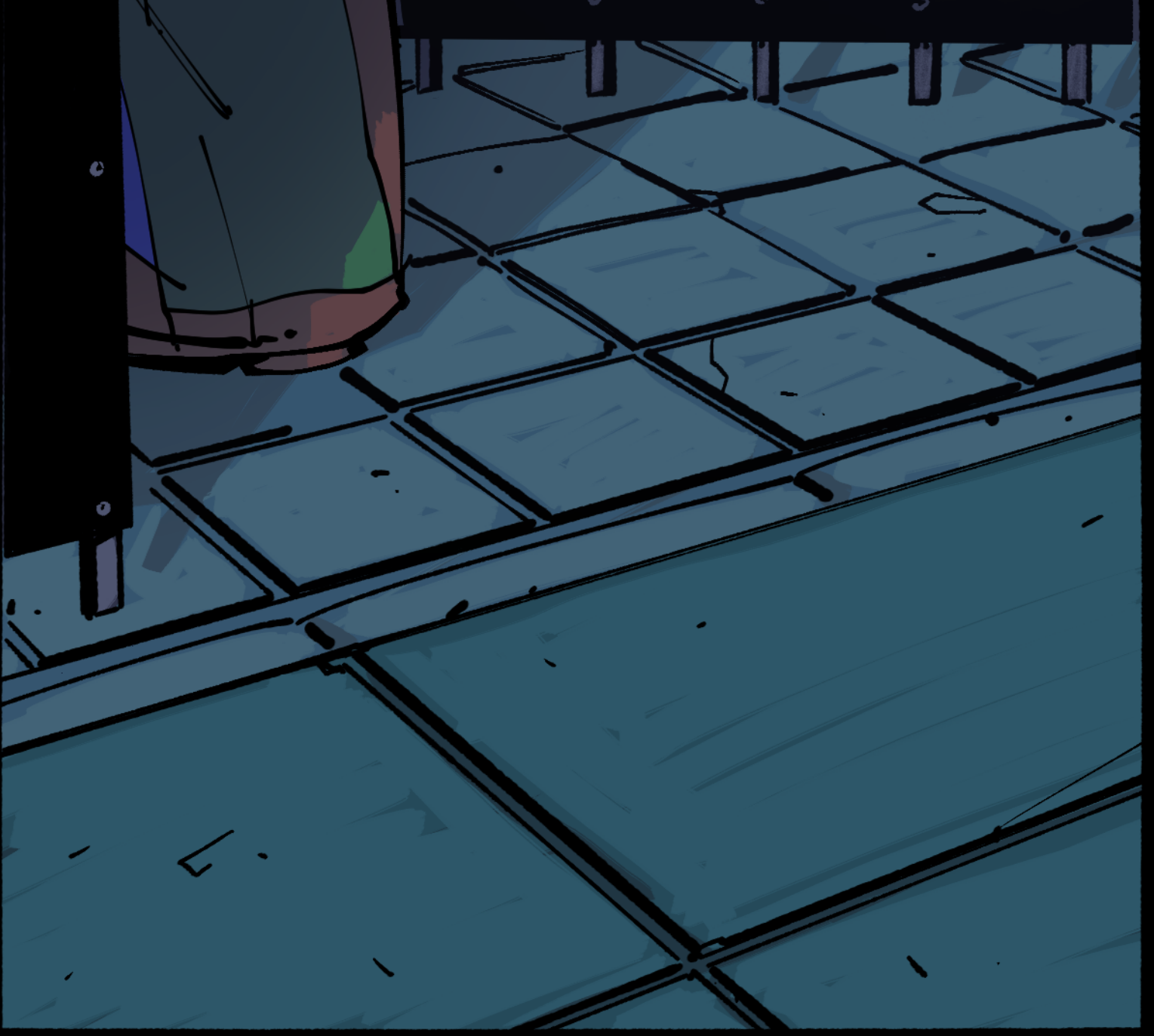


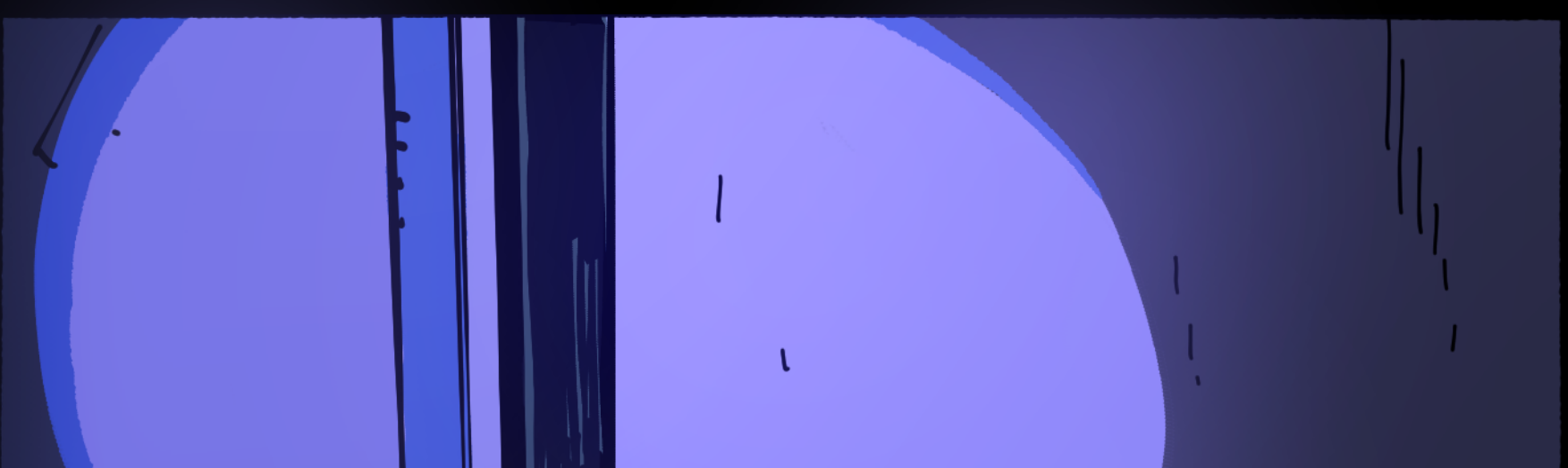
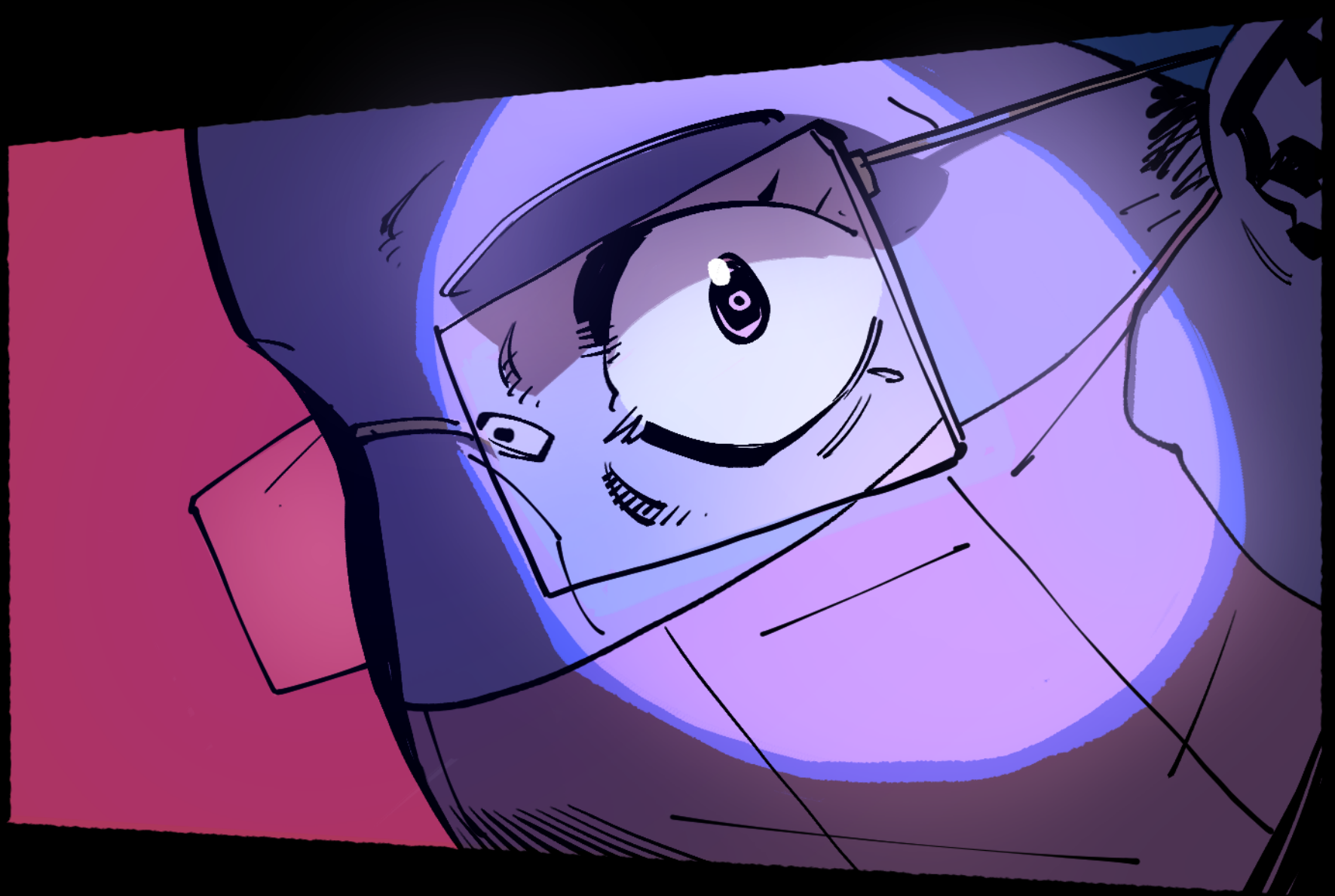
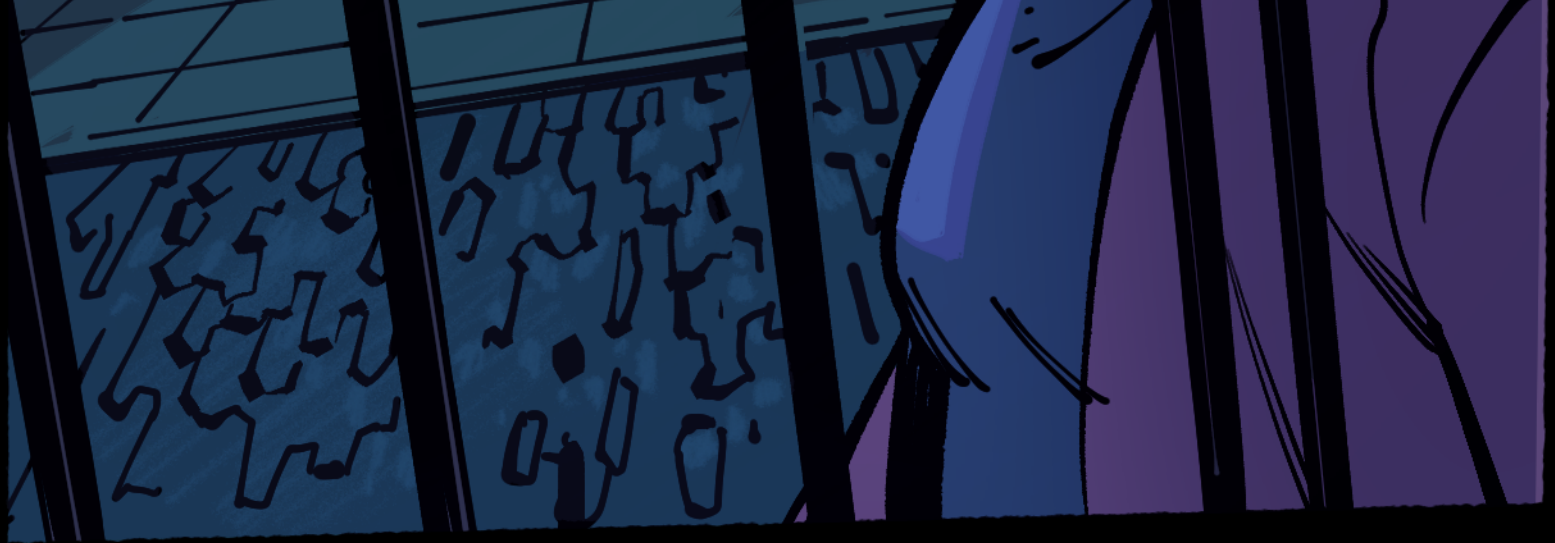


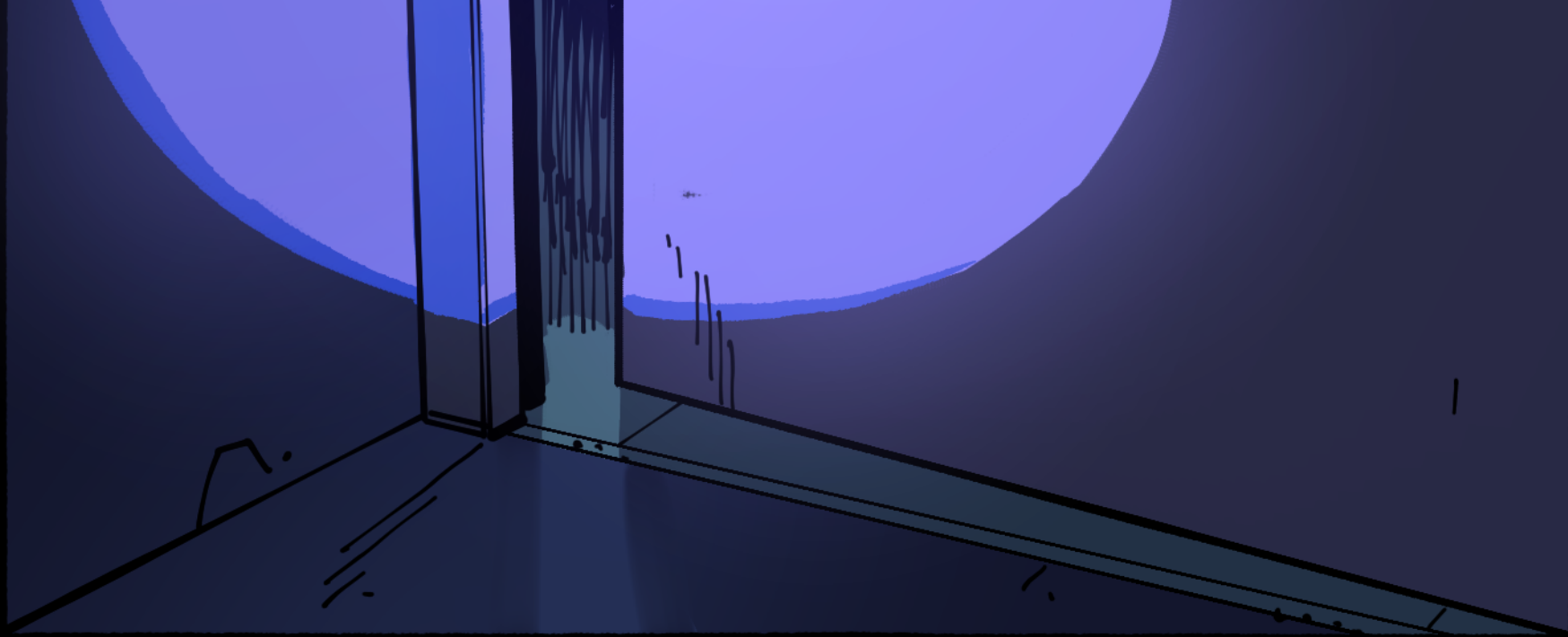


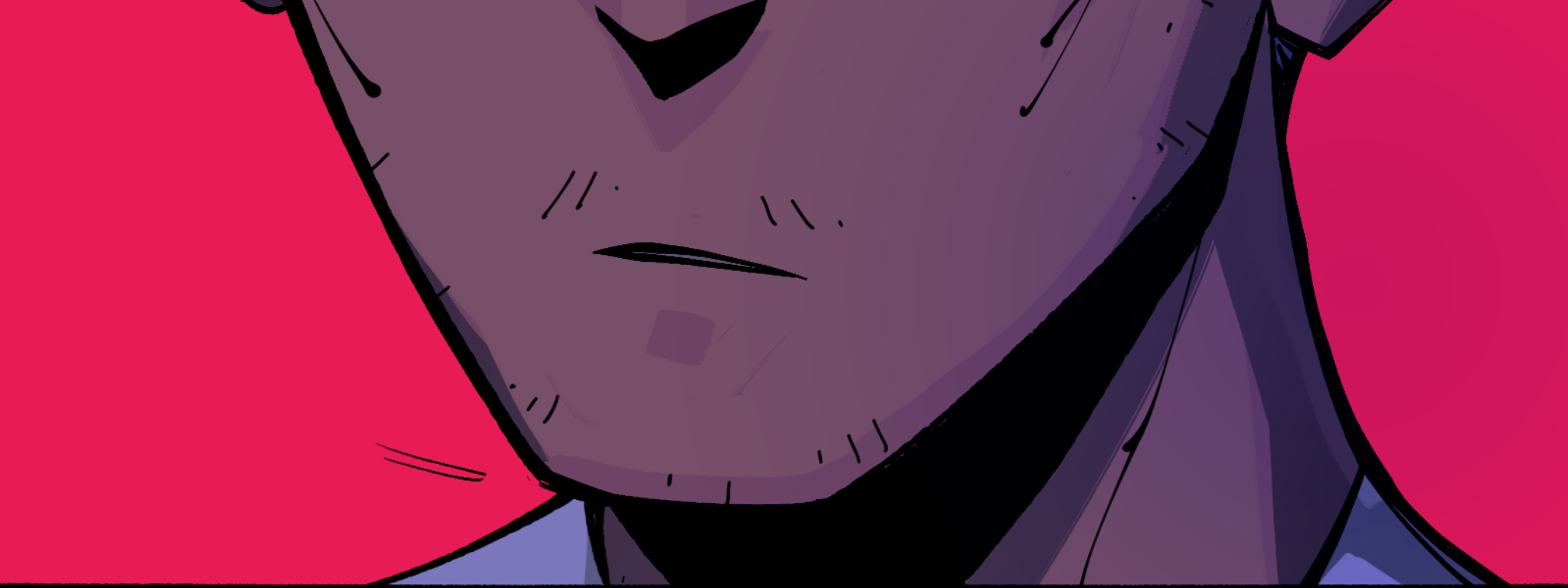




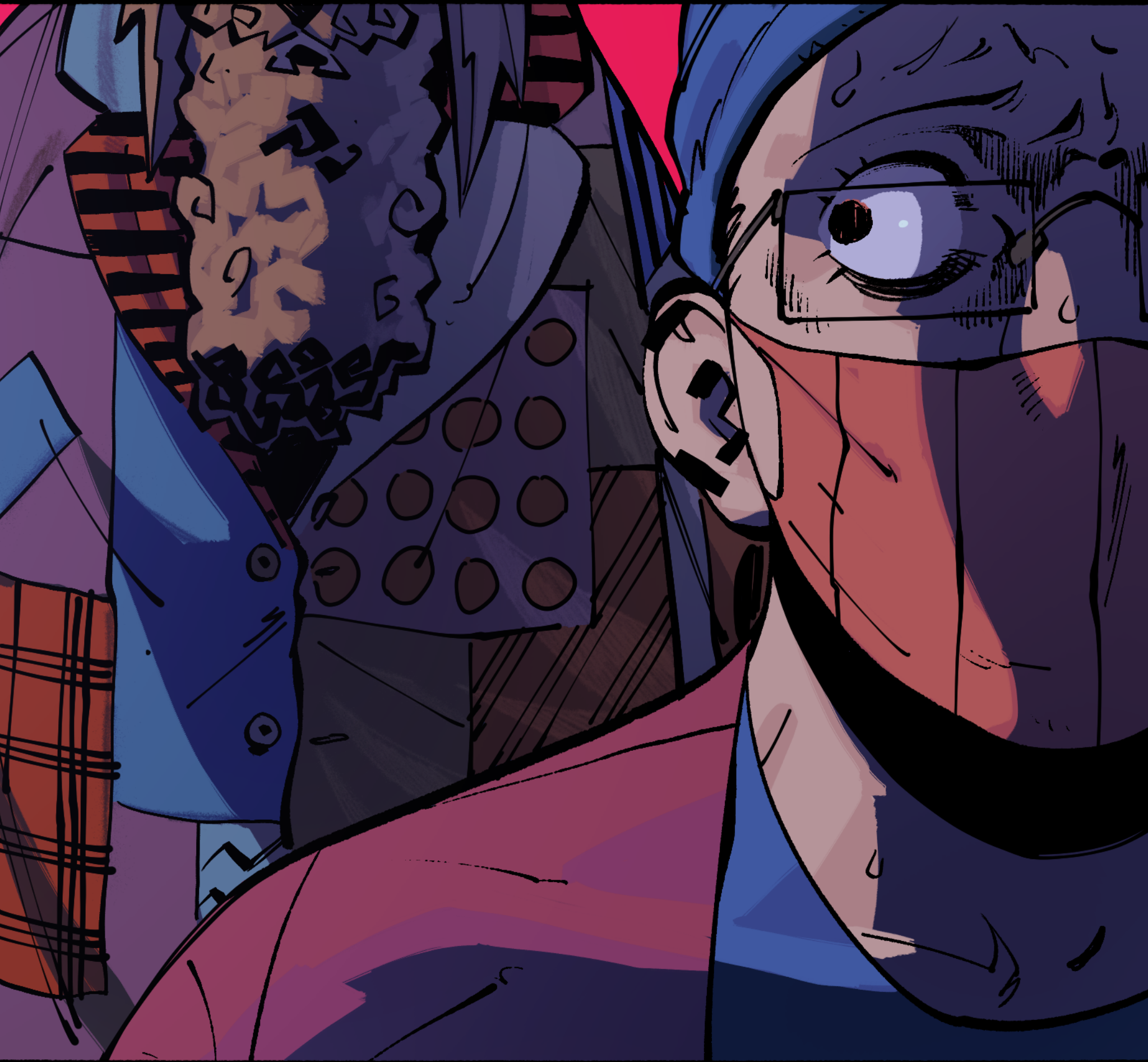










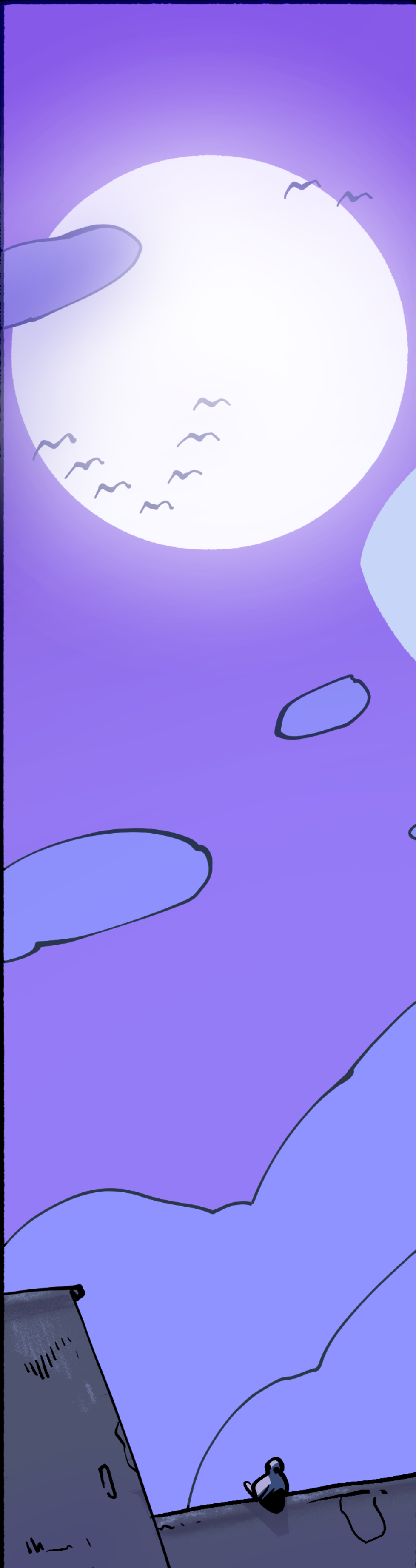




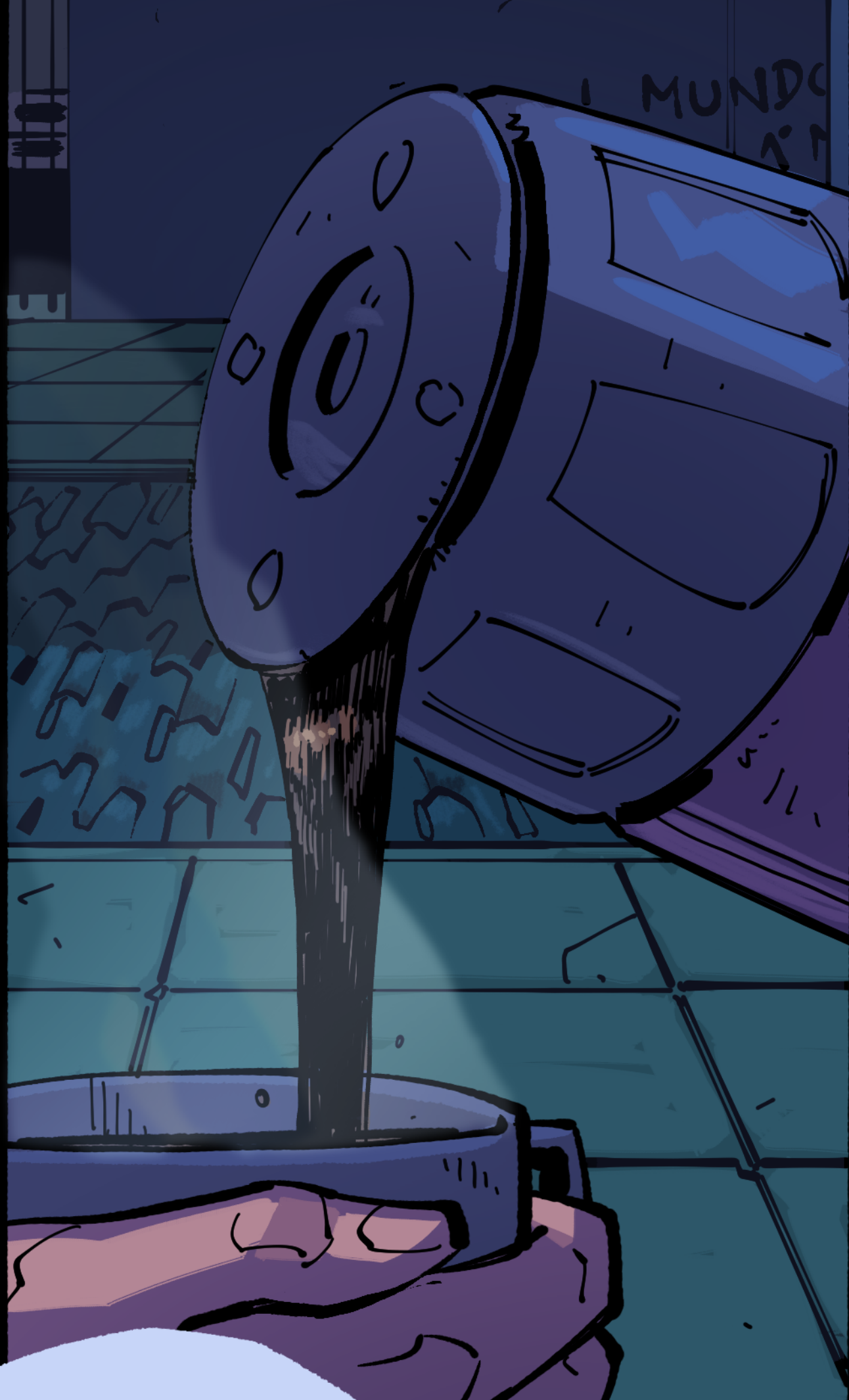


LO  
TENEMOS.





¿CUÁNTO  
CREES  
QUE TARDE  
EN SALIR?



Si ES  
QUE SALE, ES  
MÁS PROBABLE  
QUE LO HAGA  
DE NOCHE.

EN TODO  
CASO UNA  
PUEDE DORMIR  
MIENTRAS LA  
OTRA HACE  
GUARDIA.

¿Y CON  
ESTE BREBAJE  
VAMOS A ESTAR  
DESPIERTAS?

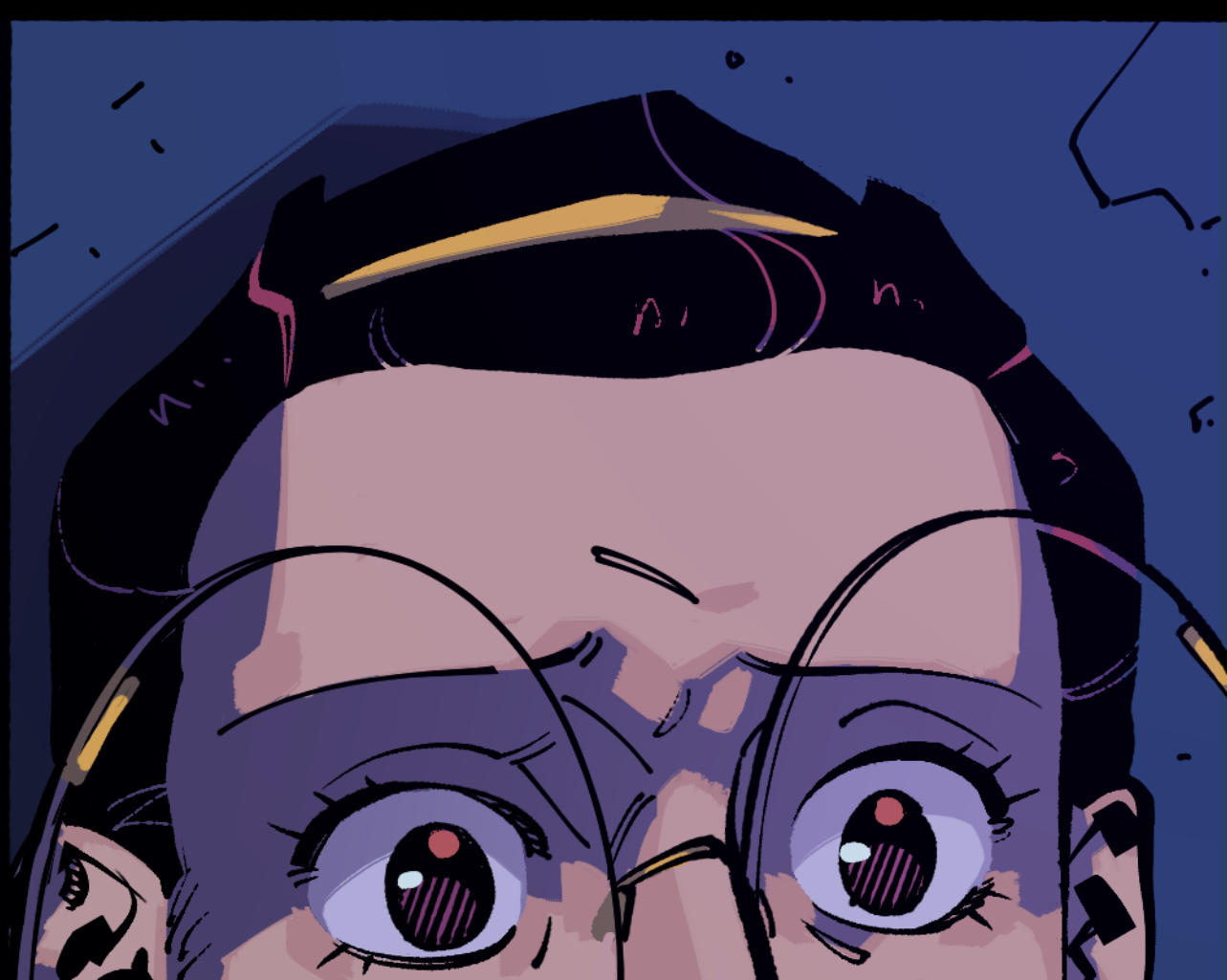


CAFE.

ESO  
ESO,  
CAFE.

Sí, IGUAL  
NO FALTA  
MUCHO.

EL  
SOL DEBE  
ESTAR POR  
APAGARSE.





PUEDE QUE  
TENGAMOS  
QUE VOLVER  
EN OTRO  
MOMENTO.



EMA.

PERDÓN,  
¿QUÉ?

DIGO,  
TAL VEZ  
HAYA QUE  
VOLVER  
DESPUÉS.

PUEDE

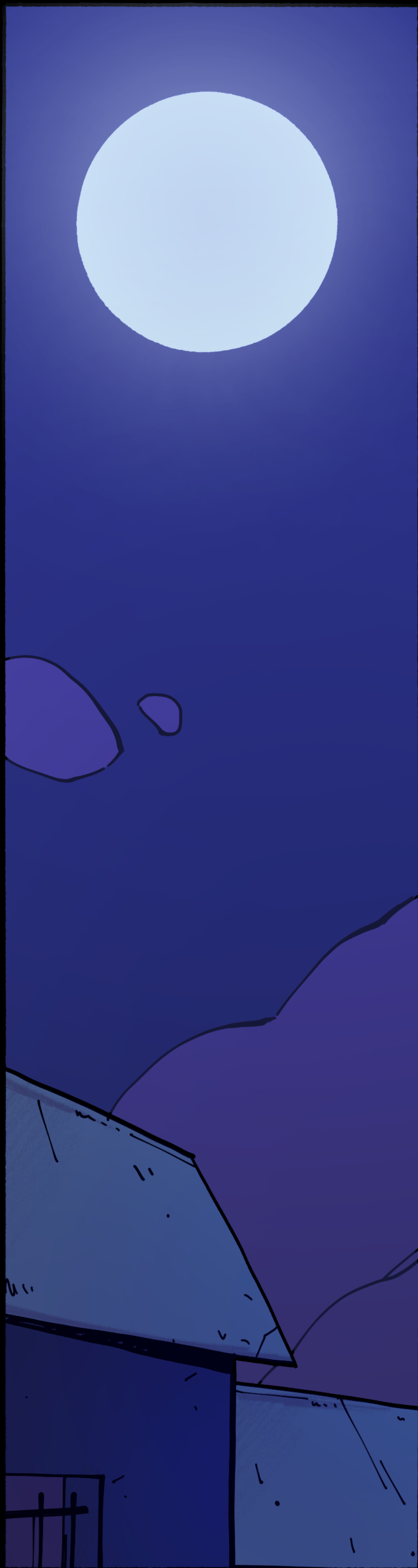
A close-up illustration of a character's face, showing their eyes and a small tattoo on their cheek. A speech bubble is positioned to the right of their face.

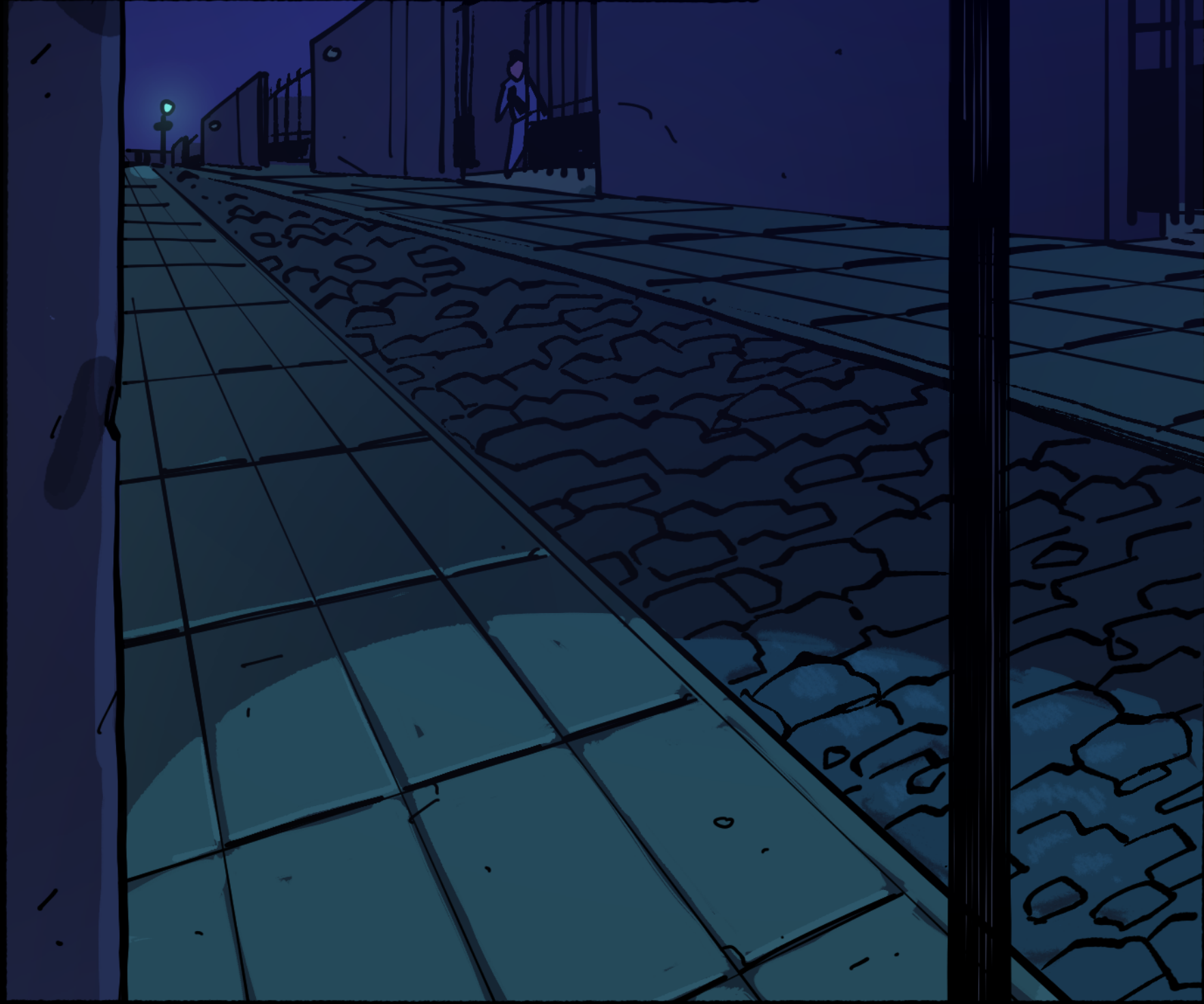
PUEDEN  
TARDAR  
SOLES EN  
SALIR.

SÉ DONDE  
CONSEGUIR  
COMIDA  
EN ESTA  
ZONA.

NO  
PODEMOS  
DEJAR ESTA  
AREA NI POR  
UN SEGUNDO.

AÚNQUE  
TARDEMOS  
SOLES.











DESPEJADO.





ESTOY  
ENTRANDO.


Sí,  
PUEDO  
VERTE.

Sí,  
PUEDO  
VERTE.




ENTRÉ.



A character with spiky orange hair, wearing a white cap, sunglasses, a black t-shirt, and a white jacket, stands in a room. He is looking at a laptop on a desk. The room has framed pictures on the wall and a desk with various items.

TIENE  
MUCHOS  
DE TUS  
CUADROS.

LE  
VENDÍ 29,  
CREO.

The same character is now leaning over the desk, looking at the laptop. He has a keychain with a saw blade on his belt. The desk is cluttered with various items like a pen holder, a small container, and a phone.

NO HACE  
FALTA ROBAR  
TODAS LAS  
LAPICERAS.

HAY QUE  
ASEGURARSE  
ISU.

REVISÁ  
PRIMERO  
LA PLANTA  
BAJA.

ASÍ  
NO TENEMOS  
QUE CORRER  
A LA VENTANA  
SI VUELVE  
PRONTO.



ISU, ES  
IGUAL A  
TU CASA  
Y LA DE  
EMA.

TODAS LAS  
CASAS SON  
IGUALES.







¡ISU!

¡SÍ! ES  
ESA.

EMA, TENGO  
TODAS SUS  
PLUMAS, VOY  
A SALIR.





EMA  
...

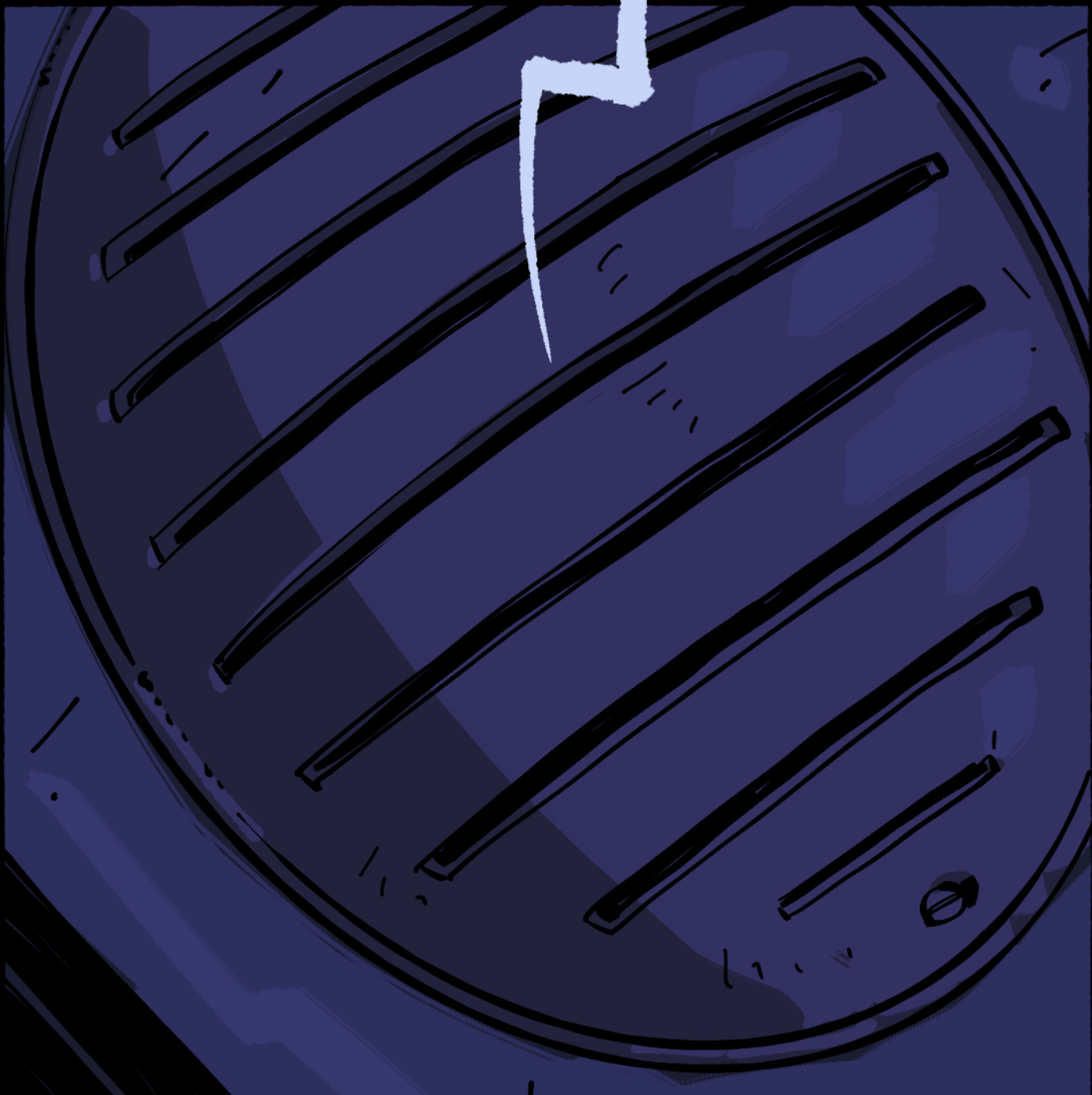
LARISA,  
CORRÉ  
AFUERA,  
YA.

HOLA  
LARISA

LARISA.



CREO  
QUE TENÉS  
ALGO...



QUE ME  
PERTENECE.



Fin  
Capítulo  
6  
Parte  
2

